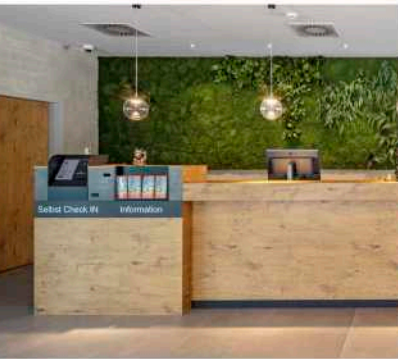




- Neues **Design-Hotel** mit 54 Zimmern über 2 Etagen, Lift und Treppenhaus
- Direkte Lage am **SONNENLANDPARK LICHTENAU**
- Moderne Lobby mit Sitzlounge, Bar und Kinderspielecke
- Großes Restaurant mit Buffetschleife für Frühstück und Abendessen (als Halbpension buchbar) sowie große Sonnenterrasse
- Gratis W-Lan im ganzen Haus
- Kostenlose Parkplätze inkl. zwei E-Ladestationen
- Alle Zimmer ausgestattet mit 43-Zoll-Flatscreen-TV, Klimaanlage, Telefon und Safe
- große Boxspringbetten mit Komfortmatratze
- Bäder ausgestattet mit Regendusche, Haartrockner, Kosmetikspiegel, Duschgel und Shampoo
- Umfangreiche Babyausstattungen vorhanden (auf Anfrage)
- Hund in ausgewählten Zimmern zu buchbar (auf Anfrage)



So finden Sie uns:



Tipp für Navi:  
Sachsenstraße 6,  
09244 Lichtenau



Herzlich willkommen!

Hotel am Sonnenlandpark  
Zum Sonnenlandpark 3  
09244 Lichtenau  
☎ 037208 / 28790

✉ info@hotel-am-sonnenlandpark.de



SCAN ME

[www.hotel-am-sonnenlandpark.de](http://www.hotel-am-sonnenlandpark.de)

[www.hotel-am-sonnenlandpark.de](http://www.hotel-am-sonnenlandpark.de)



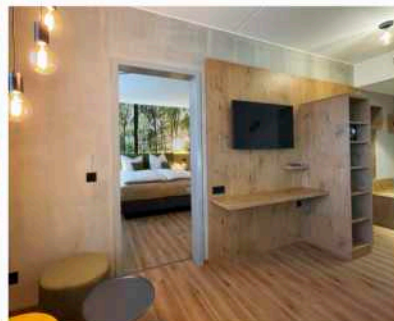
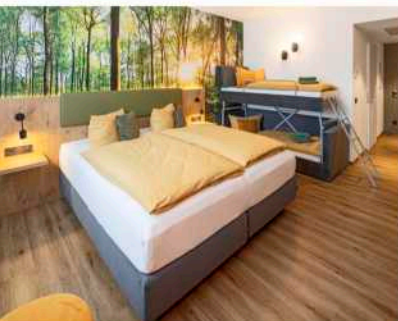


## Doppelzimmer

- Größe 29 m<sup>2</sup>
- 1 Person bis max. 4 Personen

Die modernen hellen Zimmer sind als Einzel- oder Doppelzimmer buchbar. Für einen angenehmen Aufenthalt erwarten Sie:

- großes Doppelbett (wahlweise 2 Einzelbetten)
- bequemes Sofa zur Entspannung
- kleine Sitzecke mit Tisch und 2 Hockern zum Verweilen
- moderne Konsole mit Garderobe, Regal und Schreibtischelement für Ihre persönlichen Dinge
- Für Kinder oder weitere Gäste sind Aufbettung mit Babybetten, einem zusätzlichen Einzelbett oder einem komfortablen Stockbett für bis zu zwei weitere Personen möglich
- 6 qm großes Bad mit WC und abgetrennter Regendusche



## Familiensuite

- Größe 58 m<sup>2</sup>
- 4 Personen bis max. 8 Personen

Sie möchten gern viel Platz? Dank Verbindungstür werden zwei nebeneinanderliegende Doppelzimmer zur familienfreundlichen Familiensuite - offen sorgt die Tür für Familienzeit und geschlossen für ruhige Schlafmomente mit:

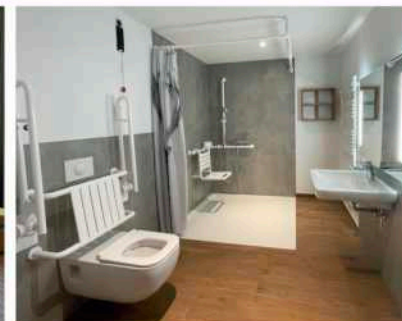
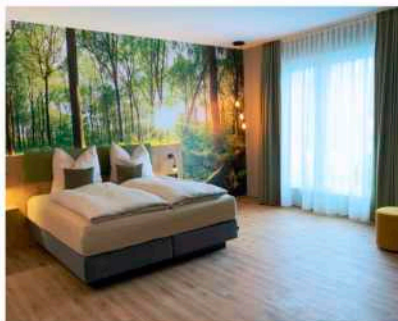
- zwei großen vollausgestatteten Schlafzimmern mit je einem gemütlichem Doppelbett für bis zu 4 Personen
- je Zimmer ein komfortables Sofa mit Aufbettungsmöglichkeit für bis zu 4 weitere Personen
- je Zimmer eine moderne Konsole mit Garderobe, Regal, Schreibtischelement, Flat-TV und Safe
- je Zimmer eine Sitzecke mit Tisch und 2 Hockern
- zwei hochwertige Bäder (je 6 qm) mit WC und abgetrennter großer Regendusche, Haartrockner.

## Komfortzimmer

- Größe 42 m<sup>2</sup>
- 1 Person bis max. 5 Personen

Unsere insgesamt vier Komfortzimmer sind barrierefrei und erwarten Sie mit viel Platz, bodentiefen Fenstern für viel Licht sowie:

- großes Doppelbett (wahlweise 2 Einzelbetten)
  - gemütliche Sitzecken mit Sofa und großem Sessel zur Entspannung
  - kleine Sitzecke mit Tisch und 2 Hockern zum Verweilen
  - moderne Konsole mit Garderobe, Regal und Schreibtischelement für Ihre persönlichen Dinge
  - Für bis zu drei weitere Personen werden Sofa und/oder Sessel zu komfortablen Schlafmöglichkeiten für Sie aufgebettet
  - 8 qm großes barrierefreies Bad mit WC und Regendusche
- Alle Komfortzimmer befinden sich im EG und sind barrierefrei zugänglich. Per Lift erhalten Sie auch barrierefrei Zugang ins OG.



## Behindertengerecht

- Größe 42 m<sup>2</sup>
- 1 Person bis 2 Personen

Komfort steht in unseren zwei großen rollstuhlgerechten Zimmern an oberster Stelle:

- bodentiefe Fenster für viel Tageslicht
- moderne behindertengerechte Einrichtungselemente
- viel Platz und großzügige Wendeflächen, um sich ungehindert mit dem Rollstuhl im Zimmer bewegen zu können
- das große Doppelbett kann für mehr persönlichen Freiraum in zwei Einzelbetten verwandelt werden
- Auf Wunsch ist eine Aufbettung für bis zu 2 mitreisende Kinder möglich. Sprechen Sie uns gern darauf an.
- 8 qm großes Bad mit einfahrbarer Dusche inklusive Duschtsitz, behindertengerechtem WC, unterfahrbarem Waschbecken und vielen Ablagemöglichkeiten

Die Zimmer befinden sich im barrierefreien EG, B-Parkplätze direkt vor dem Haus. Per Lift erhalten Sie auch barrierefrei Zugang ins OG.